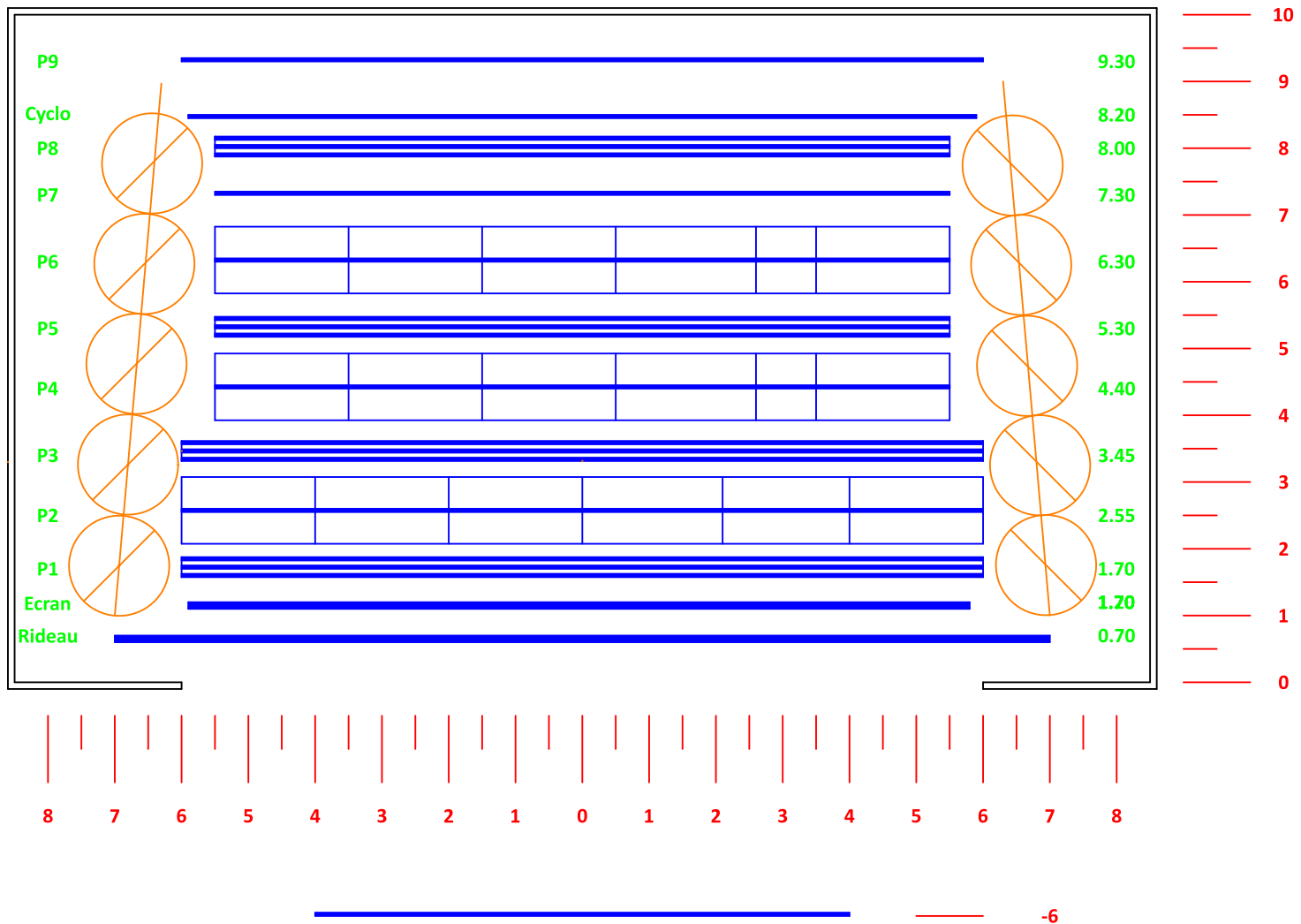


Salle Recto Verso à Grône

Plan simplifié des cintres 1:100



Salle RECTO-VERSO

Plan simplifié des cintres (Version au 21 dec 2016)

Tirage en salle :

Face : Echelle double à tirage électrique à 6 m du nez de scène, hauteur de travail 7m, ouverture 8m, charge 450kg, 16 circuits 2kW sur patch physique, 1 ligne Ethernet, 1 x dmx out.

Tirages et accroches au plateau :

Allemandes biaisées fixes en tube 48mm, 8m, hauteur 7,6m, avec 5 pendrillons sur tube rotatif pour boîte noire à l'allemande ou à l'italienne.

Rideau de scène rouge, ouverture centrale, tirage manuel à jardin.

Frise noire fixe derrière le rideau de scène.

P1 : Structure triangulaire à tirage électrique, charge 450kg, 7 circuits 2kW sur patch physique, 1 x dmx out, 1 circuit éclairage de service.

P2 : Echelle double à tirage électrique, charge 250kg, plafond acoustique démontable.

P3 : Structure triangulaire à tirage électrique, charge 450kg, 7 circuits 2kW sur patch physique, 1 x dmx out, 1 circuit éclairage de service.

P4 : Echelle double à tirage électrique, charge 250kg, plafond acoustique démontable.

P5 : Structure triangulaire à tirage électrique, charge 450kg, 7 circuits 2kW sur patch physique, 1 x dmx out, 1 circuit éclairage de service.

P6 : Echelle double à tirage électrique, charge 250kg, plafond acoustique démontable.

P7 : Echelle double à tirage électrique, charge 250kg.

P8 : Structure triangulaire à tirage électrique, charge 250kg, 7 circuits 2kW sur patch physique, 1 x dmx out, 1 circuit éclairage de service. Fond noir sur patience

Cyclo gris, ouverture 12m, hauteur 8m.

P9 : Echelle double à tirage électrique, charge 250kg, 8 circuits 2kW sur patch physique, 1 x dmx out.